



# MEDICLUS

MEDICLUS CO., LTD.

Matériaux biocéramiques,  
résines et ciments dentaires



# One-Fil®

## MATÉRIAU BIOCÉRAMIQUE PRÊT À L'EMPLOI À BASE DE SILICATE DE CALCIUM POUR L'OBTURATION DÉFINITIVE DES CANAUX

### Avantages

Pas de mélange  
Prêt à l'emploi

Haute  
mouillabilité

Haute  
capacité  
d'étanchéité

Biocompatibilité  
élevée

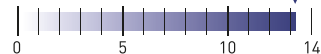
Grande stabilité  
dimensionnelle

### Propriétés physiques

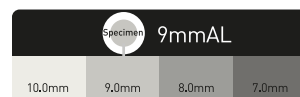
Temps de prise :

- 30 min. dans une humidité de 100 % (ISO6876:2012)
- 2h30 dans un canal radiculaire normal

pH



Haute  
radiopacité



### Resultats



Avant traitement



Après traitement



Après 15 mois



Avant traitement



Après traitement



Après 3 mois



#### RECHERCHE INITIALE

#### Physicochemical properties and cytocompatibility of newly developed calcium silicate-based sealers

Min-Gyu Park, DDS<sup>1</sup>; In-Ryoung Kim, PhD<sup>2,3</sup>; Hyung Joon Kim, PhD<sup>4,5</sup>; Sang Won Kwak, DDS, MS, PhD<sup>1,2</sup>; and Hyeon-Cheol Kim, DDS, MS, PhD<sup>1,2</sup>

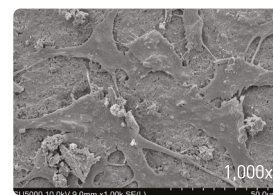
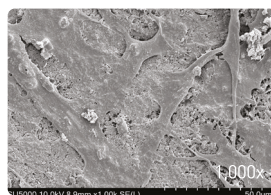
<sup>1</sup> Department of Conservative Dentistry, Dental Research Institute, Pusan National University School of Dentistry, Yangsan, Korea

<sup>2</sup> Department of Oral Anatomy, Pusan National University School of Dentistry, Yangsan, Korea

<sup>3</sup> Dental and Life Science Institute, Pusan National University, Yangsan, Korea

<sup>4</sup> Department of Oral Physiology, Pusan National University School of Dentistry, Yangsan, Korea

<sup>5</sup> Periodontal Diseases Signaling Network Research Center, Pusan National University, Yangsan, Korea



Évaluation de l'attachement cellulaire (One-Fil)



### ONE-FIL

- # 508-1 One-Fil : 1 seringue de 2 g + 10 aiguilles malléables + 5 embouts plastique souples
- # 1001-2 Sachet de 20 aiguilles malléables
- # 1001-4 Sachet de 20 embouts plastique souples

# One-Fil® Putty

MATÉRIAU BIOCÉRAMIQUE PRÊT À L'EMPLOI  
POLYVALENT À BASE DE SILICATE DE CALCIUM

## Avantages

Coiffage direct  
et indirect  
de la pulpe

Pulpotomie

Réparation de  
la perforation

Apexification

Remplissage  
de l'extrémité  
de la racine

Revascularisation  
de la pulpe

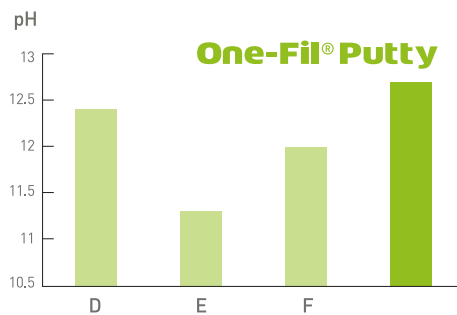
Haute  
biocompatibilité

Hautement  
antibactérien

Haute  
radio-opacité

Facilité de  
mise en oeuvre

## Propriétés physiques



## Temps de prise

- environ **30 min.** pour le canal radicaire
- **2 à 3 min.** en appliquant une gaze humide

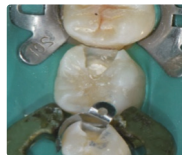
pH



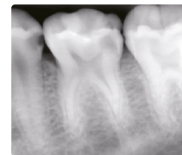
## Resultats



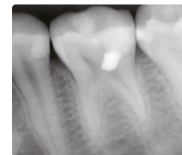
Exposition de la pulpe



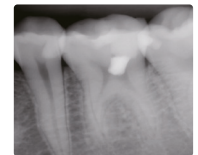
Appliquer One-Fil Putty



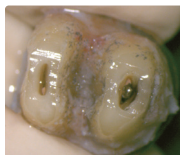
Avant traitement



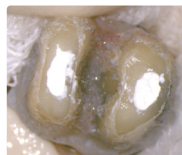
Après traitement



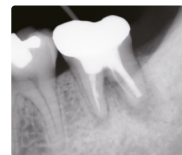
Après un mois



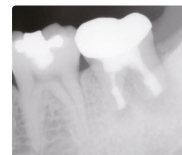
Exciser l'apex



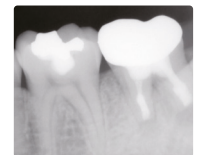
Appliquer One-Fil Putty



Avant traitement



Après traitement



Après un mois



## ONE-FIL PUTTY

# 509-2 One-Fil PT (Putty) : 4 seringues de 0,25 g

# Any-Temp NE™

CIMENT DE SCELLEMENT PROVISOIRE

# Any-Temp Clear™

CIMENT DE SCELLEMENT SEMI-DÉFINITIF

## Avantages

Assez fluide  
et facile à  
enlever

Scellement  
à long terme

Excellente  
radio-opacité

Faible  
épaisseur  
de film

Facilité de mise  
en oeuvre  
Peu de perte

## Propriétés physiques

- NE**
- Temps de prise ≤ 5 min.
  - Temps de travail : ≤ 3 min.

- Clear**
- Temps de prise : 5 min.
  - Temps de travail : 1 min 30.

## Application



## Mode d'emploi



1. Retirez le bouchon en tournant

2. Placer l'embout automélangeur sur la seringue

3. Distribuer le ciment directement dans la restauration ou la préparation dentaire.

4. Positionnez la couronnes ou les bridges. Enlevez en toute sécurité les excès avant la prise finale.

5. Polir les marges et vérifier l'occlusion

## ANY-TEMP NE

# 201-1 Any-Temp NE : 3 seringues de 10 g

# 201-013 Any-Temp NE : 3 seringues de 10 g + 20 embouts mélangeurs

# 905-013 Sachet de 20 embouts mélangeurs

## ANY-TEMP CLEAR

# 202 Any-Temp Clear : 1 seringue de 6 g + 10 embouts mélangeurs

# 905-013 Sachet de 20 embouts mélangeurs



# Ezi-Crown™

RÉSINE PHOTOPOLYMÉRISABLE POUR  
LA RÉALISATION D'ÉLÉMENT PROTHÉTIQUES  
PROVISOIRES (INLAYS, ONLAYS, COURONNES ET BRIDGES)

## Avantages

### PAS DE MÉLANGE

Facile  
et rapide

### PAS D'ADHÉSIF

Excellente  
maniabilité

### GRANDE FIABILITÉ

Précision parfaite  
de l'occlusion

## Composition

- Matrice monomère d'UDMA
- Pas de résine acrylique
- Filler non-organique

## Utilisation

- Couronne et bridges simples
- Rebasage prothétique
- Duplication prothétique
- Bridge provisoire "Maryland"
- Restauration immédiate pour implant

## Mode d'emploi



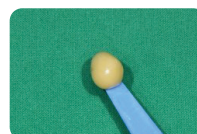
1. Préparation



2. Gestion de la  
contre-dépouille



3. Application de la  
vaseline



4.1 Prélever une quantité  
suffisante d'Ezi-Crown



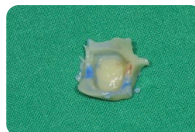
4.2 Appliquer Ezi-Crown  
sur la préparation



5. Façonner la couronne  
en pour une bonne  
occlusion



6. Photopolymériser  
20 secondes



7. Retirer la couronne  
pour l'ébavurer



8. Sceller avec un ciment  
provisoire



## EZI-CROWN

- # 701 Ezi-Crown : 2 cartouches de 15 g - teinte A1
- # 702 Ezi-Crown : 2 cartouches de 15 g - teinte A2
- # 703 Ezi-Crown : 2 cartouches de 15 g - teinte A3

# Canal-Seek™

MATÉRIAU PERMETTANT LA RECHERCHE  
DES CANAUX ET DES FISSURES

## Avantages

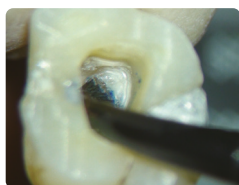
Application facile  
à l'aide d'une  
seringue

Visualisation  
de l'entrée du canal  
et indicateur de  
fissure

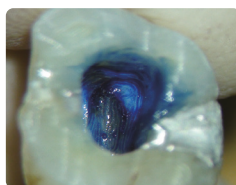
Indication précise  
de la cavité pour  
la prévention de  
caries secondaires

Gain de temps  
pour le traitement

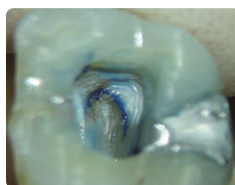
## Application



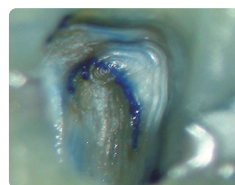
1. Appliquer Canal-Seek sur  
la zone de traitement



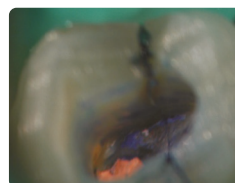
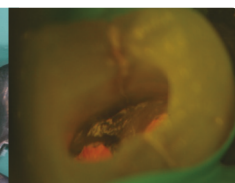
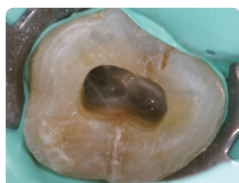
2. Après 5-10 secondes,  
rincer à l'eau et sécher.



3. Traiter les points intensément teints en bleu visibles à l'œil nu.



## Resultats



## CANAL-SEEK

# 507 Canal-Seek : 1 seringue de 3 ml

### MEDICLUS CO., LTD.

No. 206, 464, Cheongpa-ro, Jung-gu,  
Seoul 04510, Korea

Fax : +82-2-6499-1006

E-mail : sales@mdclus.com



### Importé par OPSYSE

18 Allée du Fenouil  
Zone d'Activités Saint Louis  
84250 LE THOR - FRANCE

Téléphone : 04 42 04 32 68  
Fax : 04 84 25 26 61  
E-mail : contact@opsyse.fr

mediclus.fr